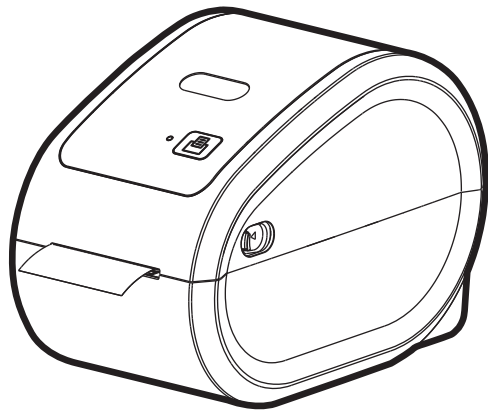


LW650/LW650XL PRO drukarka etykiet

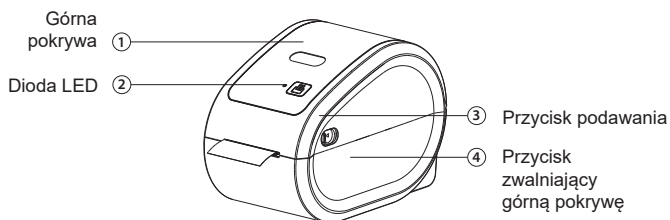
Imprimante d'étiquettes
Etikettendrucker
Label Printer



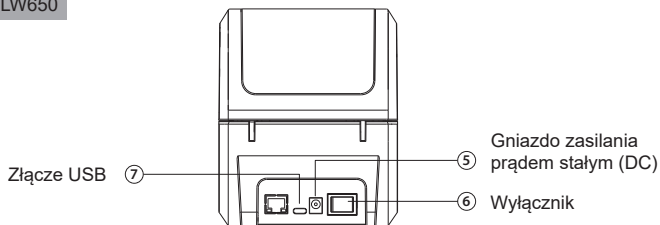
Elektroniczna drukarka etykiet
Instrukcja obsługi

Przed użyciem należy uważnie przeczytać instrukcję i przechowywać ją w bezpiecznym miejscu.

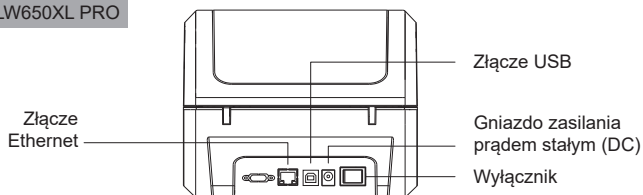
2. Obsługa i połączenie



LW650



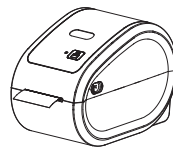
LW650XL PRO



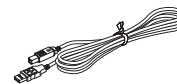
⚠ Uwaga:
Obsługa i podłączenia mogą nieznacznie się różnić. Powyższe ilustracje służą jedynie jako odniesienie.

1. Zawartość opakowania

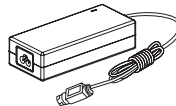
① Drukarka



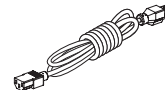
② Kabel USB



③ Zasilacz



④ Przewód zasilający



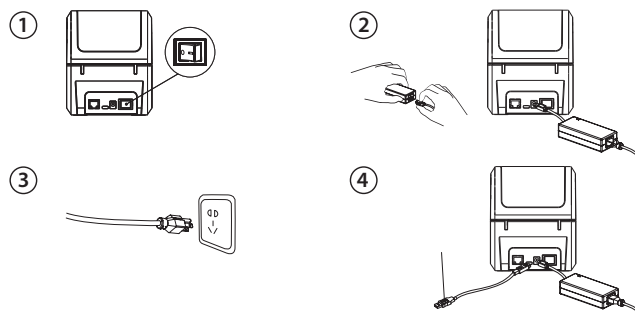
⑤ Instrukcja instalacji



⚠ Uwaga:
Rzeczywista zawartość opakowania może się różnić.

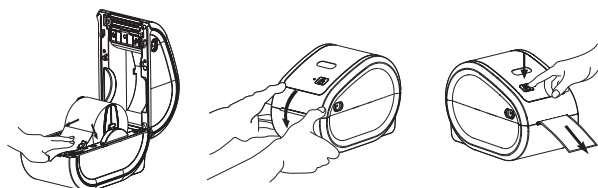
3. Podłączenie zasilania

1. Upewnij się, że drukarka jest wyłączona (0).
2. Podłącz kabel zasilający do adaptera, a następnie podłącz adapter do drukarki.
3. Włóż wtyczkę do gniazdka.
4. Podłącz jeden koniec kabla USB do drukarki, a drugi koniec do komputera.



4. Przygotowanie do druku

"Ustaw podajnik papieru, umieść etykietę w podajniku, zamknij górną pokrywę i kliknij przycisk podawania, aby wprowadzić etykietę."



Uwaga:
Umieść etykietę stroną do zadruku skierowaną do góry. Upewnij się, że leży prosto i równo. Naciśnij przycisk podawania, aż zapali się fioletowa lampka. Umieść rolę po prawej stronie.

5. Panel sterowania

Pauza / przycisk podawania (2 w 1)

Status druku	Sterowanie przyciskami	Opis funkcji
Tryb gotowości drukarki	Podwójne kliknięcie	Wydruk strony testowej
Tryb gotowości drukarki	Krótkie naciśnięcie	Pomiń jedną etykietę
Tryb gotowości drukarki	Przytrzymanie przez 3 sekundy	Automatyczna kalibracja
Drukowanie ciągle	Krótkie naciśnięcie	Wstrzymaj drukowanie
Drukowanie wstrzymane	Krótkie naciśnięcie	Wznów drukowanie

Status LED

Kolor diody	Status drukarki
Niebieski (stały)	Tryb gotowości
Niebieski (migający)	Brak etykiety, zacięcie etykiety, błąd pamięci
Czerwony i niebieski (naprzemiennie migający)	Usuwanie danych
Czerwony (stały)	Pokrywa nie została zamknięta
Czerwony (migający)	Brak etykiety, zacięcie etykiety, błąd pamięci
Fioletowy (stały)	Trwa drukowanie
Fioletowy (migający)	Przegrzanie głowicy drukującej

4

8. Uszkodzenia głowicy drukującej spowodowane następującymi czynnikami są wyłączone z gwarancji

Głębokie rysy: Uszkodzenie głowicy drukującej jest najczęściej wynikiem zużycia spowodowanego drukowaniem z dużą prędkością. Gdy pracuje się na wysokich obrotach, głowica drukująca może ulec uszkodzeniu, jeśli zetknie się z ostrymi cząstkami.

Przylegające się resztki papieru: Resztki papieru przywierają do wałka, co powoduje efekt podobny do tarczy szlifierskiej, która stopniowo ściera ceramiczną warstwę ochronną głowicy drukującej, prowadząc do jej uszkodzenia.

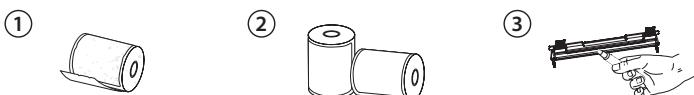
Korozja spowodowana zanieczyszczeniami: Należy unikać kontaktu głowicy drukującej z żrącymi substancjami oraz nie dotykać jej bezpośrednio ręką. Bezpośredni kontakt z powierzchnią elementu drukującego powoduje jego zanieczyszczenie.

Słaba jakość materiałów eksploatacyjnych: Niektóre bezmarkowe etykiety z nieregularnymi powłokami prowadzą do nierównej struktury papieru, co znacząco skraca żywotność głowicy drukującej, zwłaszcza gdy drukuje się na takim papierze z dużą prędkością. Ponadto, jeśli krawędź papieru etykietowego jest bardzo ostra, może skaleczyć dłoń lub uszkodzić głowicę drukującą.

Nadmierny nacisk: Niektórzy użytkownicy ustawiają koncentrację druku na najwyższy poziom, aby uzyskać satysfakcjonujące wyniki. Prowadzi to do nadmiernego nacisku na głowicę drukującą, zwiększa tarcie między jej elementami i powoduje jej szybsze zużycie. Ponadto etykieta, która przekracza dopuszczalną grubość, może również powodować rysy na głowicy drukującej wskutek nadmiernego nacisku.

9. Konserwacja głowicy drukującej

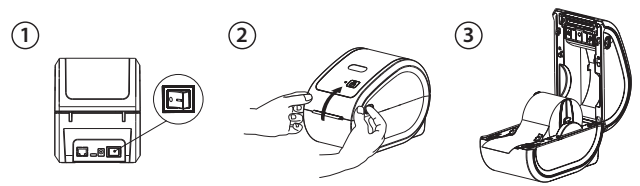
1. Nie używaj zabrudzonego ani taniego papieru.
2. Używaj materiałów eksploatacyjnych o gwarantowanej wysokiej jakości i kupuj je u zaufanych dostawców.
3. Używaj specjalnego pisaka czyszczącego do czyszczenia głowicy drukującej i regularnie czyść wnętrze drukarki.



6

6. Usuwanie zaciętych etykiet

1. Wyłącz drukarkę i pozwól jej ostygnąć.
2. Naciśnij przycisk odblokowujący, aby otworzyć górną pokrywę.
3. Usuń zaciętą etykietę i zastąp ją nową etykietą.



Uwaga:

Po drukowaniu głowica drukująca będzie gorąca, zachowaj ostrożność, aby uniknąć oparzeń.

7. Warunki gwarancji

1. Okres gwarancji na głowicę drukującą wynosi 3 miesiące lub 30 kilometrów zużytych rolek etykiet (w zależności od tego, co nastąpi wcześniej). Okres gwarancji na pozostałe części wynosi 12 miesięcy od daty dostawy.
2. Następujące okoliczności nie są objęte gwarancją:
 - a) Produkt został zdemontowany bez zgody i/lub przez nieupoważniony personel albo numer seryjny produktu został starty lub uczyniony nieczytelnym, co uniemożliwia identyfikację.
 - b) Paski na wydrukach spowodowane przez cząstki stałe, które zarysowały termiczną głowicę drukującą.
 - c) Inne uszkodzenia spowodowane przez użytkownika
3. Podczas okresu gwarancyjnego wymienione części podczas naprawy pozostają własnością naszej firmy.
4. Użytkownik ponosi odpowiedzialność za wysłanie produktu do naszego serwisu.

5