

Instalacja chipów

Uwaga:

Zarówno oryginalne, jak i zamienne chipy są niezbędne do wykonania procedury.



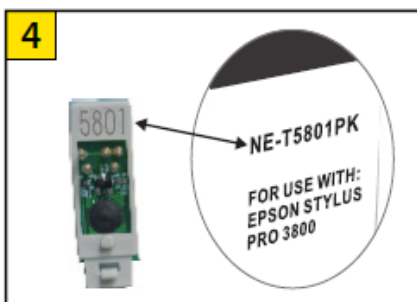
1) Upewnij się, że w opakowaniu znajduje się zarówno wkład, jak i chip wraz z uchwytem.



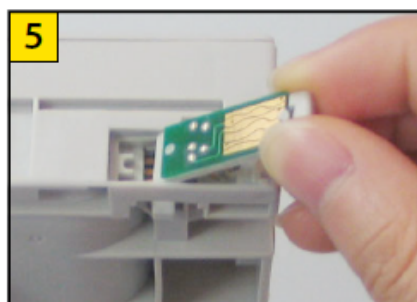
2) Ostrożnie usuń oryginalny chip z pustego, oryginalnego wkładu. Użyj do tego krawędzi ostrego noża.



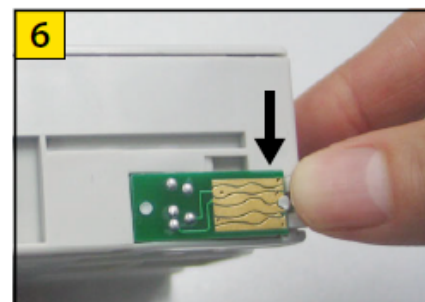
3) Wsuń oryginalny chip do zamiennego wkładu w sposób pokazany na zdjęciu (bokiem).



4) Sprawdź, czy kod widoczny na obudowie tuszu zgadza się z kodem na uchwycie zamiennego chipa.



5) Umieść nowy chip wraz z uchwytem w odpowiednie miejsce zamiennego tuszu, jak na zdjęciu.



6) Dociśnij, aby dopasować całość. Gotowe!

Pytania lub wątpliwości? Skontaktuj się z nami:

- biuro@123drukuj.pl
- 123 123 270

